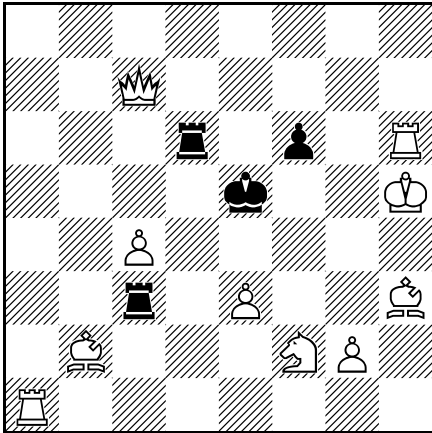


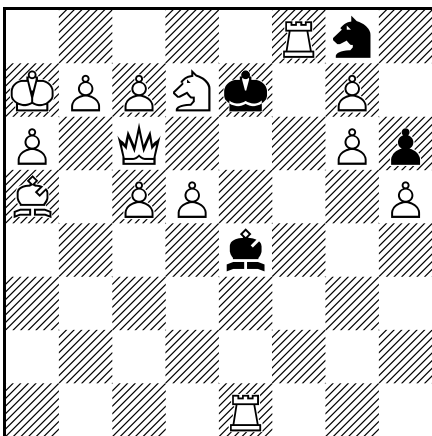
Selbstmatt in 8
 Ernst HASSELKUS
 Die Schwalbe 1935



Lösung gefunden bei folgenden Parametern: Fluchtfelder: 8 Lösezeit: 04 : 40 : 47,82 h Matts:
 -159622763 ZZ

1.Kh5-g4 Bf6-f5 2.Kg4-f3 Bf5-f4 3.Ta1-d1 Bf4-e3 4.Dc7-e7 Td6-e6 5.Sf2-g4 Ke5-f5
 6.De7-c5 Te6-e5 7.Sg4-f2 Kf5-g5 8.Dc5-e3 Tc3-e3/Te5-e3#
 1... Ke5-e6 2.Kg4-f3 Ke6-e5 3.Kf3-e2 Bf6-f5 4.Ta1-f1 Bf5-f4 5.Dc7-c5
 Td6-d5 6.Be3-f4 Ke5-f4 7.Dc5-e3 Tc3-e3#

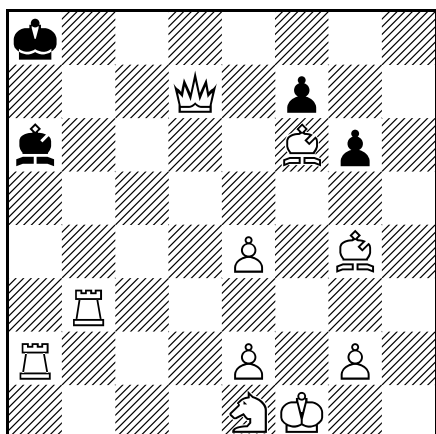
Selbstmatt in 8
 Almiro ZARUR
 2. Lob Probleemblad 1997



Lösung gefunden bei folgenden Parametern: Fluchtfelder: 8 Lösezeit: 09 : 25 : 36,59 h Matts:
 -1077769264 Z

1.b7-b8S Sg8-f6 2.g7-g8S Sf6-g8 3.Bg6-g7 Sg8-f6 4.g7-g8S Sf6-g8 5.Dc6-g6 Sg8-f6
 6.Tf8-e8 Sf6-e8 7.Bd5-d6 Se8-d6 8.c7-c8S Sd6-c8#

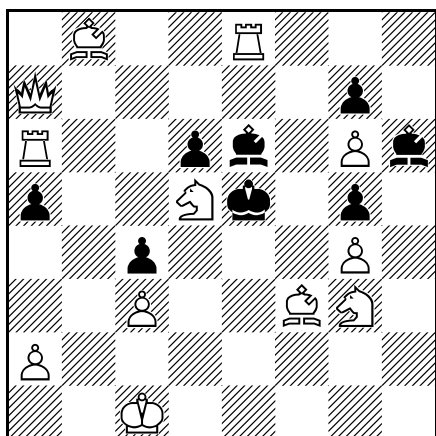
Selbstmatt in 8
 Vasil LASIY
 Sachová skladba 2005



Lösung gefunden bei folgenden Parametern: Fluchtfelder: 8 Lösezeit: 07 : 05 : 45,11 h Matts:
 -1801139505 Z

1. Dd7-d4 Bg6-g5
2. Lg4-f5 Bg5-g4
3. Dd4-e3 Bg4-g3
4. Lf6-c3 Bf7-f6
5. Be4-e5 Bf6-e5
6. Lf5-d3 Be5-e4
7. Lc3-d2 Be4-d3
8. De3-g1 Bd3-e2#

Selbstmatt in 8
 Marcello MONTANARI
 Lob Schach 1972



Lösung gefunden bei folgenden Parametern: Fluchtfelder: 8 Lösezeit: 12 : 55 : 25,04 h Matts:
 134997505 ZZ:

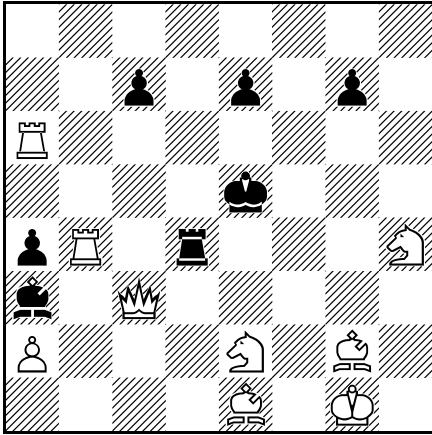
1. Da7-e7 Ba5-a4
2. Te8-f8 Ba4-a3
3. Lf3-d1 Ke5-d5
4. Tf8-f5 Le6-f5
5. Ta6-d6 Kd5-c5
6. Lb8-a7 Kc5-b5
7. Td6-b6 Kb5-a5
8. De7-g5 Lh6-g5#

Selbstmatt in 8

Paul QUINDT

2. Pr. Feenschach 1957

b) Ta6->h6



Lösung gefunden bei folgenden Parametern: Fluchtfelder: 8 Lösezeit: 03 : 27 : 24,18 h Matts:
1498028152 ZZ

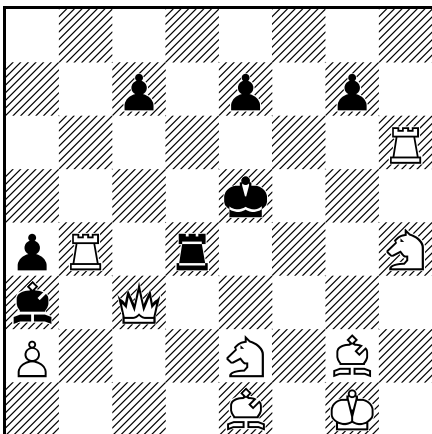
1.Dc3-c7 Td4-d6 2.Dc7-e7 Td6-e6 3.De7-g7 Te6-f6 4.Dg7-g3 Tf6-f4 5.Dg3-c3 Tf4-d4
6.Tb4-b5 La3-c5 7.Kg1-f2 Ba4-a3 8.Dc3-g3 Td4-f4#

Selbstmatt in 8

Paul QUINDT

2. Pr. Feenschach 1957

b)



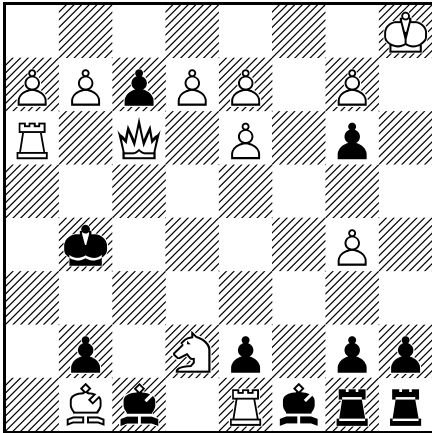
Lösung gefunden bei folgenden Parametern: Fluchtfelder: 8 Lösezeit: 03 : 24 : 31,95 h Matts:
1318119245 ZZ

1.Dc3-g3 Td4-f4 2.Dg3-g7 Tf4-f6 3.Dg7-e7 Tf6-e6 4.De7-c7 Te6-d6 5.Dc7-c3 Td6-d4
6.Tb4-b5 La3-c5 7.Kg1-f2 Ba4-a3 8.Dc3-g3 Td4-f4#

Selbstmatt in 8

Gustav Joachim SONTAG

3. H.M. Memorial B. Zastrow 1948-49 (v)



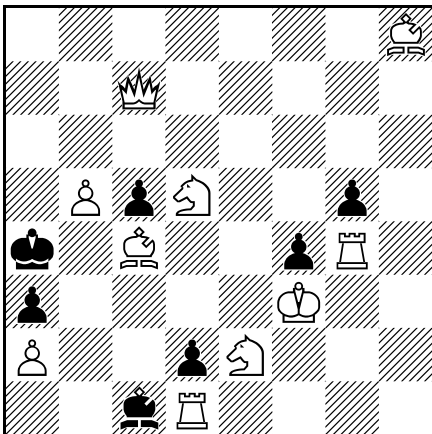
Lösung gefunden bei folgenden Parametern: Fluchtfelder: 8 Lösezeit: 01 : 04 : 50 : 07,23 d Matts: -1376083924 Z

1. d7-d8D Lc1-d2 2. Dd8-d2 Kb4-b3 3. e7-e8S Bg6-g5 4. Se8-d6 Bc7-d6 5. a7-a8T Bd6-d5
6. Ta8-g8 Bd5-d4 7. b7-b8L Bd4-d3 8. Lb8-h2 Th1-h2#
1... Bg6-g5 2. e7-e8S Lc1-d2 3. Dd8-d2 Kb4-b3 4. Se8-d6 Bc7-d6 5. a7-a8T
Bd6-d5 6. Ta8-g8 Bd5-d4 7. b7-b8L Bd4-d3 8. Lb8-h2 Th1-h2#

Selbstmatt in 8

A. LAPEDATU

1. H.M. Die Schwalbe 1949



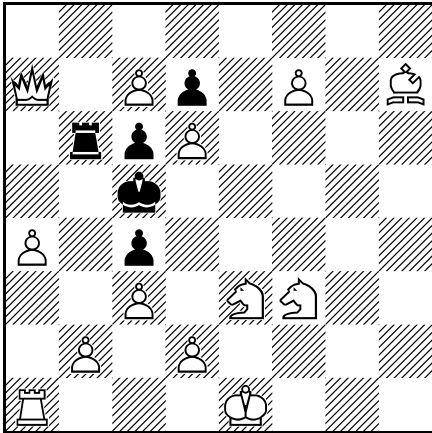
Lösung gefunden bei folgenden Parametern: Fluchtfelder: 8 Lösezeit: 08 : 10 : 25,20 h Matts: 133722078 ZZ:

1. Lh8-a1 Lc1-b2 2. Se2-c3 Lb2-c3 3. Dc7-a7 Lc3-a5 4. Kf3-f2 Bf4-f3 5. Tg4-g3 Bg5-g4
6. Lc4-f1 Bc5-c4 7. Sd5-c3 Ka4-b4 8. Da7-b6 La5-b6#

Selbstmatt in 8

Anatoly STYOPOCHKIN

3. H.M. Shakhmatnaya Poeziya 2001



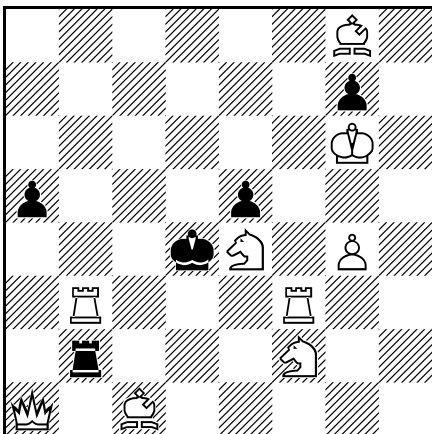
Lösung gefunden bei folgenden Parametern: Fluchtfelder: 8 Lösezeit: 09 : 15,00 h Matts:
-242978024 ZZ

1. f7-f8S Kc5-d6 2. c7-c8S Kd6-c5 3. Sf8-e6 Bd7-e6 4. O-O-O Be6-e5 5. Lh7-b1 Be5-e4
6. Bb2-b4 Bc4-b3 7. Bd2-d4 Be4-d3 8. Sf3-d2 Bb3-b2#

Selbstmatt in 8

Alain BIENABE

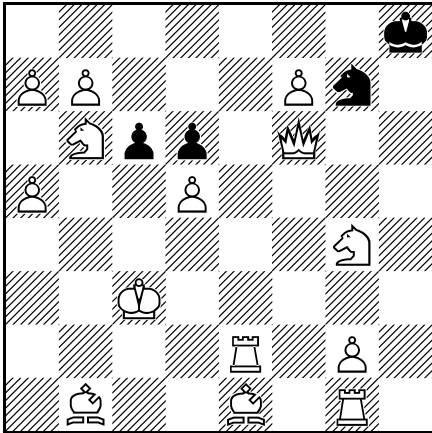
Rex Multiplex 1984



Lösung gefunden bei folgenden Parametern: Fluchtfelder: 8 Lösezeit: 08 : 33 : 51,62 h Matts:
691746913 ZZ:

1. Lc1-g5 Ba5-a4 2. Da1-d1 Tb2-d2 3. Tf3-d3 Td2-d3 4. Dd1-a1 Td3-c3 5. Da1-a4 Tc3-c4
6. Tb3-b4 Tc4-b4 7. Da4-a7 Tb4-b6 8. Kg6-f5 Bg7-g6#

Selbstmatt in 8
 Andrey V. SELIVANOV
 Phenix 2003 (v)



Lösung gefunden bei folgenden Parametern: Fluchtfelder: 8 Lösezeit: 07 : 53 : 52,21 h Matts:
 1811674577 ZZ

1. Te2-f2 Bc6-c5 2. Kc3-d2 Bc5-c4 3. Kd2-e2 Bc4-c3 4. Ke2-f1 Bc3-c2 5. Df6-h4 Sg7-h5
 6. f7-f8D Kh8-h7 7. Sg4-f6 Kh7-g6 8. Dh4-g3 Sh5-g3#
 1... Bc6-d5 2. Kc3-b4 Bd5-d4 3. Kb4-b5 Bd4-d3 4. Lb1-d3 Bd6-d5 5. Kb5-a6
 Bd5-d4 6. Df6-d8 Sg7-e8 7. f7-f8T Kh8-g7 8. Dd8-c7 Se8-c7#
 . . 3... Bd6-d5 4. Kb5-a6 Bd4-d3 5. Lb1-d3
 Bd5-d4 6. Df6-d8 Sg7-e8 7. f7-f8T Kh8-g7 8. Dd8-c7 Se8-c7#