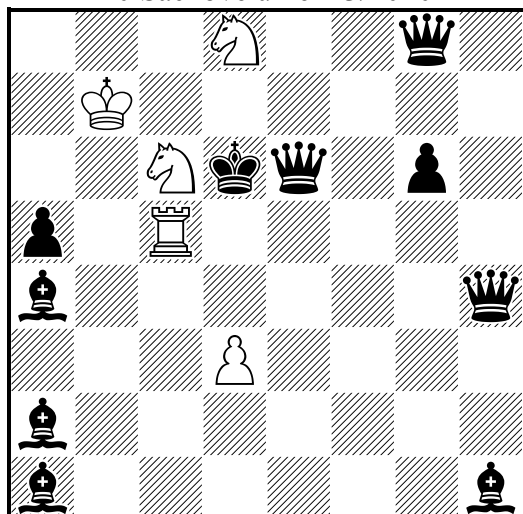


Václav Kotěšovec

20 Šachové umění 3/2010



h#3 0.2.1.1.1.1 (5+10)

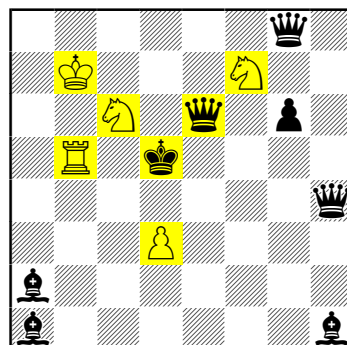
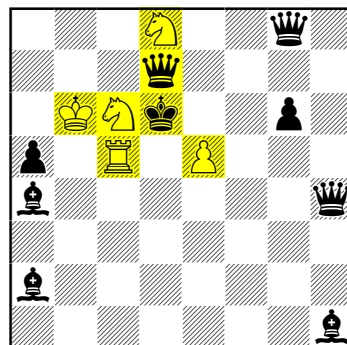
C+

E2

1. - ♔b6 2. ♚e5 d4 3. ♚d7 d:e5#

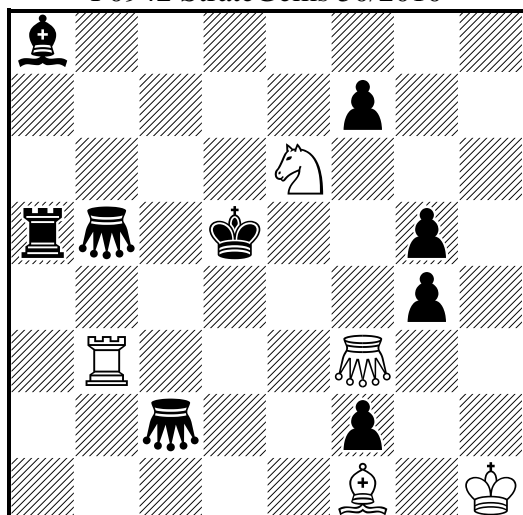
1. - ♖:a5 2. ♚b5 ♘f7+ 3. ♚d5 ♖:b5#

Idea jde zpracovat i v ortodoxní formě, ale bylo nutné použití proměněných kamenů. Zvětšené echo 7 kamenů v poměru $1:\sqrt{2}$. *In orthodox helpmate I used promotion force.*



Václav Kotěšovec

F0942 StrateGems 50/2010



h#3 0.2.1.1.1.1 (5+9)

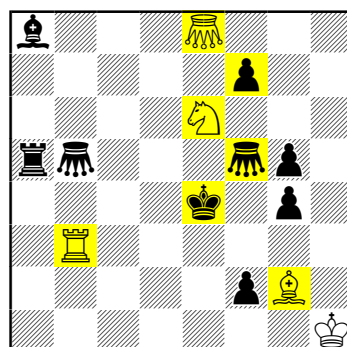
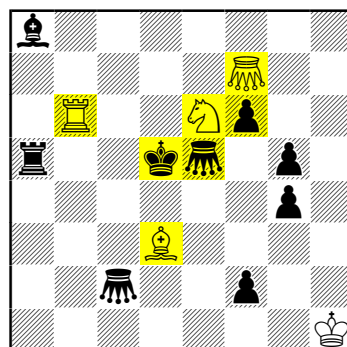
C+

E3

1. - ♔d3 2. ♚e5 ♖b6 3. ♚f6 ♚f7#

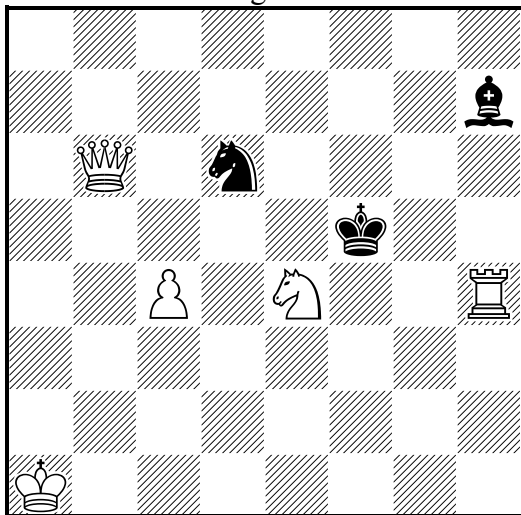
1. - ♚h5 2. ♚e4 ♚e8 3. ♚f5 ♔g2#

Zvětšené echo celkem 7 kamenů (v poměru $1:\sqrt{2}$), do kterého se zapojí i černý pěšec, jinak stojící mimo matový obrazec. *Magnified echo of 7 pieces, include black pawn (piece out of mating picture).*



Václav Kotěšovec

originál



h=2 2.1.1.1 (5+3)

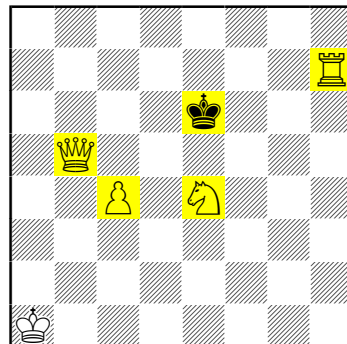
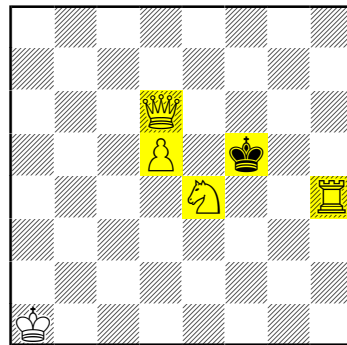
C+

E6

1. ♖g8 ♔:d6 2. ♙d5 c:d5=

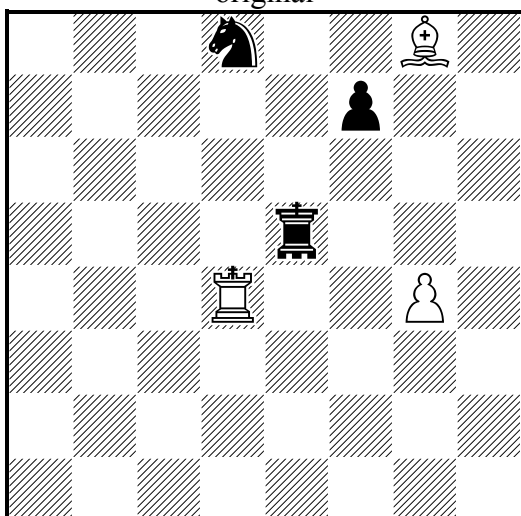
1. ♞b5 ♔:b5+ 2. ♚e6 ♜:h7=

Zvětšené echo 5 kamenů (v poměru 1:√2).



Václav Kotěšovec

originál



h=2 Wazir ♞e5 (3+3)

royal ♜d4/♞e5

C+

b) ♞d8→b8

E7

a) 1.f5 g:f5 2. ♞e6+ ♙:e6=

b) 1. ♞a6 ♙:f7 2. ♞b4 ♜:b4=

Napadne nás otázka, zda je možné zkonstruovat zvětšené echo i v jiném poměru než jedna ku odmocnině ze dvou? Možnosti takových pozic jsou značně omezeny. Dovedu si třeba představit poměr 1:2, ale tento případ bude konstrukčně obtížný. Na diagramu vidíme zvětšené echo v poměru 1:√5. Změna vzdáleností mezi vezírovým králem a bílým střelcem nebo jezdcem je jasná. Vezírový a věžový král stojí v prvním obrazi proti sobě diagonálně ve vzdálenosti √2, ve druhém obrazi je jejich vzdálenost √(1² + 3²) = √10 = √2 * √5, i mezi těmito kameny je tedy zachován shodný poměr 1:√5. Vzdálenost bílého věžového krále je stejná i ve druhém obrazi: od pěšce (=5), od střelce = √(3² + 4²) = 5. *Example of another ratio.*