

---

## Václav Kotěšovec 60 ♚ JT - announcement

**Endgame studies with fairy pieces, fairy conditions are not allowed.**

**C 29.7.2016**

Judge: Václav Kotěšovec

Entries send to RNDr. Pavel Kameník, [kotesovec60jt@seznam.cz](mailto:kotesovec60jt@seznam.cz)

Entries where will be applied theoretical results discovered by Václav Kotěšovec are welcome. See [Fairy chess endings on an n X n chessboard](#),

[http://problem64.beda.cz/silo/kotesovec\\_endings\\_on\\_an\\_nxn\\_chessboard\\_2013.pdf](http://problem64.beda.cz/silo/kotesovec_endings_on_an_nxn_chessboard_2013.pdf) (20 MB)

or

<http://www.kotesovec.cz/fairyend/fairyend.htm>

See examples on next page.

---

## Václav Kotěšovec 60 ♚ JT - announcement

**Exostudie s exokameny, ale bez exopodmínek.**

**C 29.7.2016**

Rozhodčí: Václav Kotěšovec

Příspěvky na adresu RNDr. Pavel Kameník, [kotesovec60jt@seznam.cz](mailto:kotesovec60jt@seznam.cz)

Preferovány budou originály, ve kterých budou aplikovány teoretické výsledky Václava Kotěšovce, viz [Exokoncovky na šachovnici n X n](#),

[http://problem64.beda.cz/silo/kotesovec\\_endings\\_on\\_an\\_nxn\\_chessboard\\_2013.pdf](http://problem64.beda.cz/silo/kotesovec_endings_on_an_nxn_chessboard_2013.pdf)

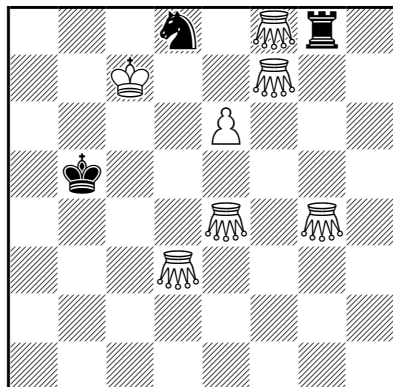
nebo

<http://www.kotesovec.cz/fairyend/fairyend.htm>

Viz příklady na další straně.

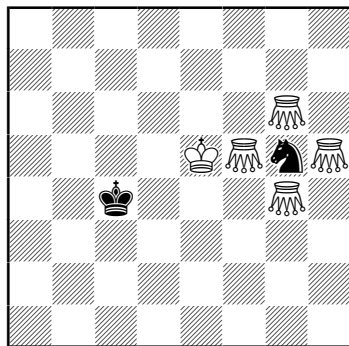
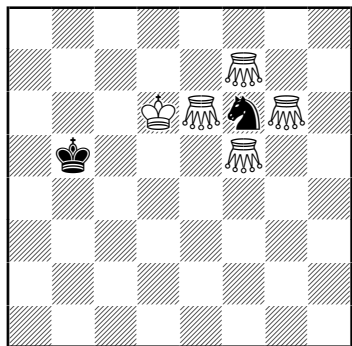
## Two examples

Václav Kotěšovec  
2. Prize, 45.TT feenschach 1985

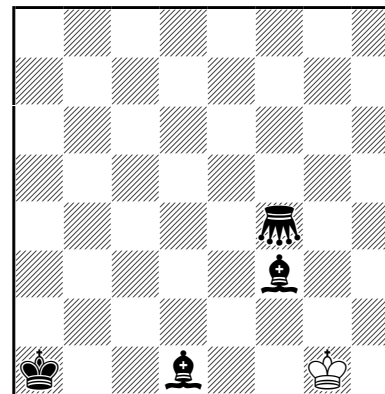


**Win** (7+3)  
Grasshoppers

1.e7! R:f8 2.ef8Q Se6+ 3.Kd6! S:f8 4.Gf5 Sh7 5.Gg6 Sf6 6.G4e6! wins,  
5. - Sg5 6.G7h5! Kc4 7.Ke5! wins.



Václav Kotěšovec  
627 Pat a Mat 38 / 2002



**Draw** (1+4) C+  
Grasshopper f4

1.Kf1? Kb2! and black win - mate in 19 moves.

**1.Kh2!** Be4! 2.Kg3 Gd4 3.Kf2 Bd5! 4.Ke3 Gd6 5.Kf4 Bc6! 6.Ke5 Gb6  
7.Kd4 Bb7! 8.Kc5 Gb8 9.Kd6 and 10.Kc7 draws (white king capture the  
black grasshopper).